



Un safari fotográfico africano vía webcam

Disfrutar de un safari fotográfico africano es una experiencia altamente recomendable, pero también es posible admirar a las **espléndidas criaturas del sur de África**, como los elefantes, los leones, los leopardos y los rinocerontes, a través de las webcams. Estas cámaras funcionan 24 horas siete días a la semana, y ofrecen una **gran calidad de imagen**, sobre todo por la noche, cuando los animales están más activos.

Pinchando este enlace, <https://explore.org/livecams/african-wildlife/tembe-elephant-park> podrá acceder a una de dichas cámaras de un santuario de elefantes. Una vez haya entrado, si baja la pantalla, podrá ver otras cámaras que emiten en directo en distintas zonas africanas.

KENIA - TSAVO EAST NATIONAL PARK



Cámara Web en directo para ver elefantes, jirafas y muchos otros animales desde la sabana africana

<https://www.skylinewebcams.com/es/webcam/kenya/taita-taveta-county/voi/tsavo-east-national-park.html>

Y ahora... ¡¡¡Las aves rapaces, que estamos en época de reproducción!!! Y en algunos casos podremos disfrutar de las crías o “pollos” de estos magníficos animales.

Buitre negro, Parque Nacional de la Sierra de Guadarrama (Madrid)

https://www.youtube.com/watch?v=jNFXB2SGQFo&feature=emb_logo

Búho real, Königstein (Alemania)

<https://www.youtube.com/watch?v=SfZVMJxMTPE>

Halcón peregrino en Alcalá de Henares

<https://www.youtube.com/watch?v=ybksOpI95EU>

Águila Calzada Parque Nacional de la Sierra de Guadarrama

<https://www.youtube.com/watch?v=HPmRPgBJ5xQ>

Lechuza Común Parque Nacional de Cabañeros

<https://www.youtube.com/watch?v=foQztvzeKFU>

Águila Pescadora Parque Nacional Snowdonia (Gales)

<https://www.youtube.com/watch?v=CFADOA230qg&feature=youtu.be>

Águila Real, Parque Natural de Kuja, Aizkuja (Letonia)

<https://www.youtube.com/watch?v=y2LZ44tQ-YE>





UN APERITIVO PARA CUANDO PODAMOS VOLVER A DISFRUTAR DE LA NATURALEZA.



Los 15 parques Nacionales de España, uno de ellos en la propia Comunidad de Madrid como es el Parque Nacional de la Sierra de Guadarrama y otros muy cerca de nuestra Comunidad Autónoma, tales como Monfragüe, Cabañeros o las Tablas de Daimiel

<https://www.escapadarural.com/blog/los-15-parques-nacionales-de-espana/>

Guía de árboles silvestres de la Península Ibérica y las Islas Baleares. A través de esta web podrás identificar los árboles de nuestro país. También disponible en una app gratuita.

<http://www.arbolapp.es/>

Un gran número de rutas dentro de la Comunidad de Madrid

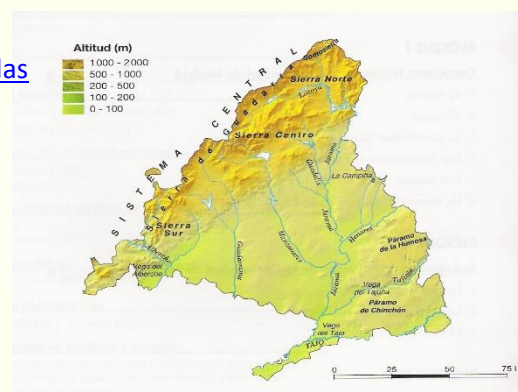
<https://www.comunidad.madrid/cultura/actividades-aire-libre-deporte/rutas-sendas>

<https://www.planandgoapp.com/blog/las-10-mejores-rutas-senderismo-madrid/>

Nos vamos de Setas. Aquí podremos conocer distintos puntos para buscar estos preciosos manjares en la Comunidad de Madrid.

<https://lacasadelasetas.com/blog/buscar-setas-madrid/>

<https://www.tuscasasrurales.com/blog/donde-recoger-setas-en-madrid/>



La vida en el Fondo del Mar. Precioso documental de NATIONAL GEOGRAPHIC donde se muestra el fascinante mundo marino.

<https://www.youtube.com/watch?v=rp15AxhmTHU&feature=youtu.be>

El atlas que te enseña a reconocer los distintos tipos de nubes.

https://verne.elpais.com/verne/2020/04/23/articulo/1587656035_318900.html

<https://cloudatlas.wmo.int/es/clouds-genera.html>

